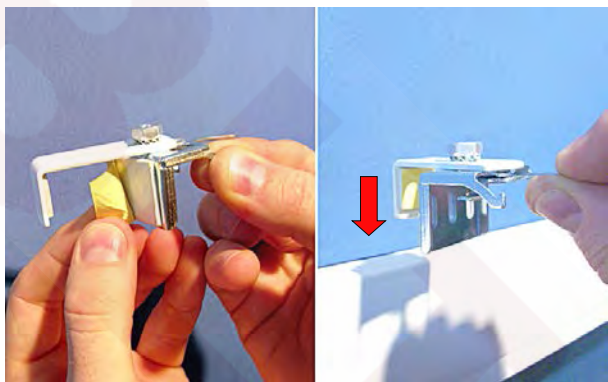


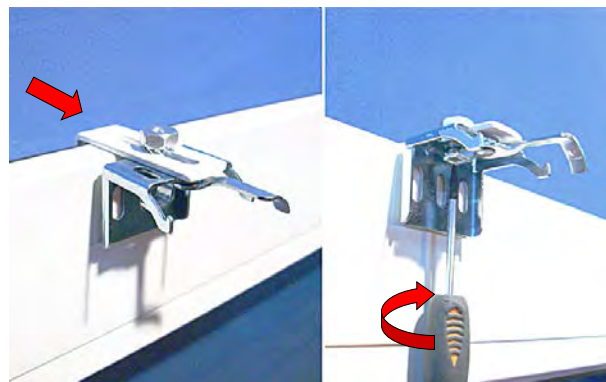
AKO MONTOVAŤ NÁVOD

Nápovede

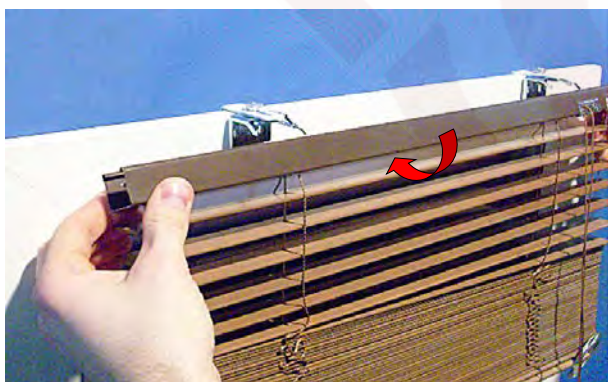
- Prvky potrebné na montáž žalúzií prvky sú pripojené k obdržanej zásielke.
- Pred priskrutkovaním vešiakov sa uistite, že nezasahujú do mechanizmov v hornom profile žalúzií.



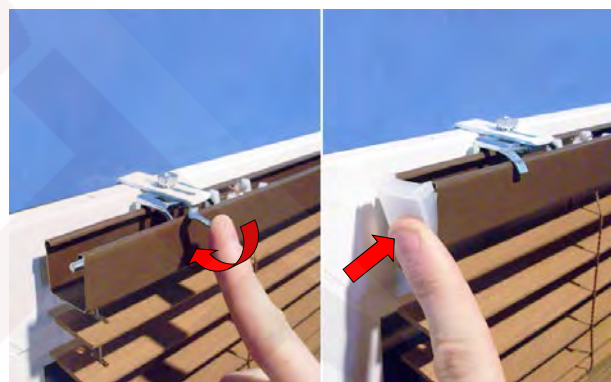
1. Odstráňte ochranné pásky a nasuňte háčik na rám okenného krídla (aspoň 2 ks na žalúziu, poloha háčikov na krajných, voľných miestach).



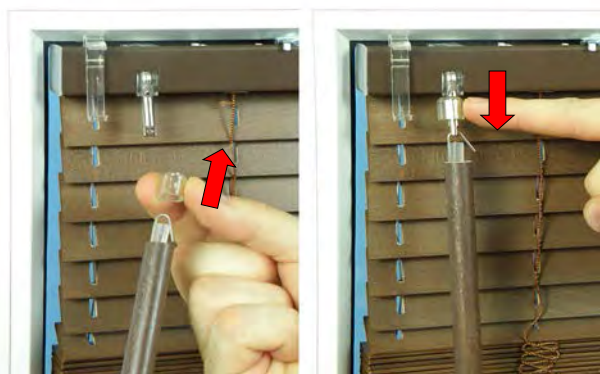
2. Odstráňte násadku a potom dotiahnite kontrolvaciu skrutku háčika.



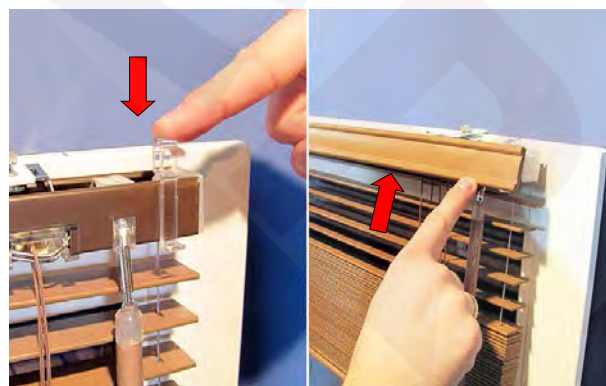
3. Pripevnite horný profil na háčiky (odpredu úchytky dozadu kolískovým pohybom).



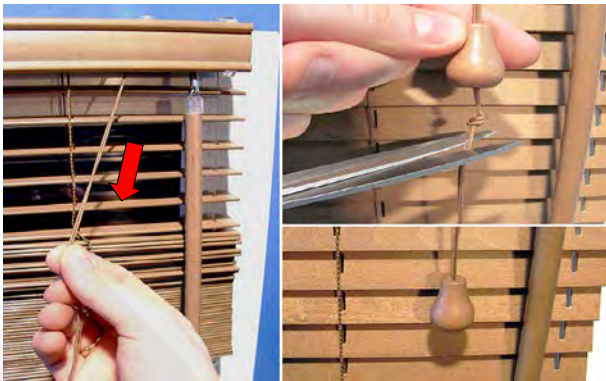
4. Pripevnite háčik na profile posúvajúc poistku háčika doľava. Namontujte bočný kryt na obidvoch stranách horného profilu.



5. Spojte drevenú paličku s ovládacím mechanizmom žalúzie.

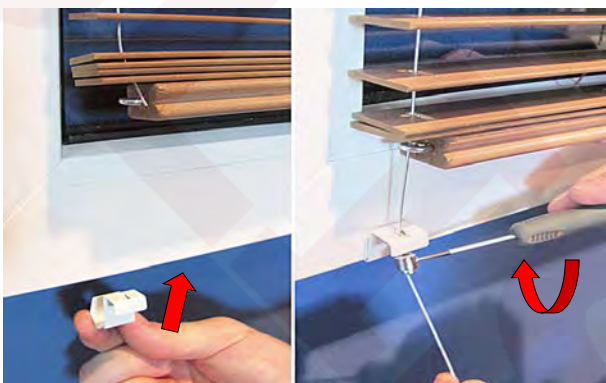


6. Nasadte klips krycej lišty na obidvoch stranách horného profilu a potom pripevnite kryciu lištu.



7. Po spustení žalúzií smerom dole, pripevnite ozdobnú koncovku šnúrky.

Dodatočné možnosti - Bočné vedenie



8. Pripevnite klips na spodku okenného krídla. Nasadte kontrolacie puzdro na natiahnuté lanko a potom doskrutkujte skrutku na kontrolacom puzdre (vykonajte túto činnosť na oboch stranách žalúzie).



9. Prebytočné lanko odstrihnite pomocou kliešti.

Použitie

- Pre nastavenie uhla sklonu lamely slúži drevená palička.
- Ak chcete žalúziu spustiť, uchopíte ovládacie šnúrky a potiahnite ich smerom k stredu žalúzie.
- Ak chcete zastaviť žalúziu, spustíte ju na požadovanú výšku, odkloňte ovládacie šnúrky smerom do vonkajšej strany žalúzie a potom jemne povolte.

