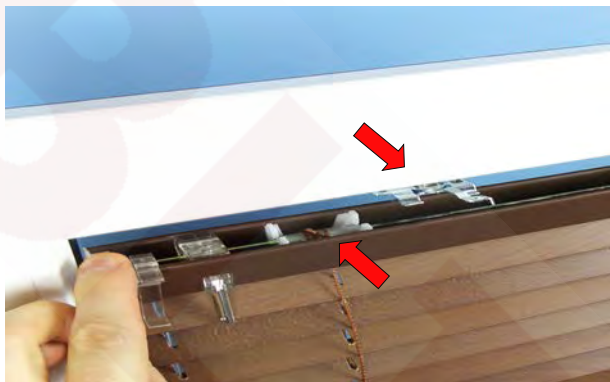


AKO MONTOVAŤ NÁVOD

Nápovede

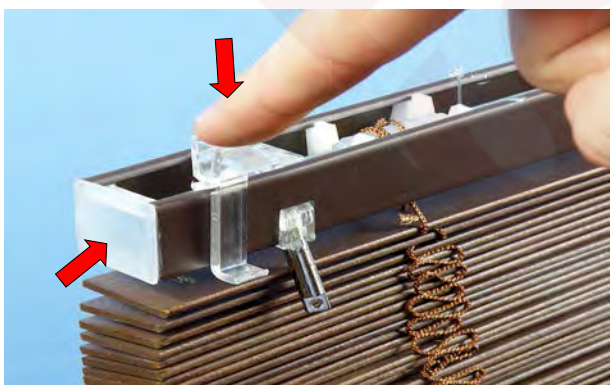
- Prvky potrebné na montáž žalúzií sú pripojené k obdržanej zásielke.



1. Pred priskrutkovaním vešiakov sa uistite, že nezasahujú do mechanizmov v hornom profile žalúzií.



2. Označte miesta na skrutky a pomocou skrutiek, ktoré sú pripojené k baleniu, priskrutkujte vešiaky do zasklievacej lišty (minimálne 2 ks na žalúziu, poloha závesov na krajných, voľných miestach).



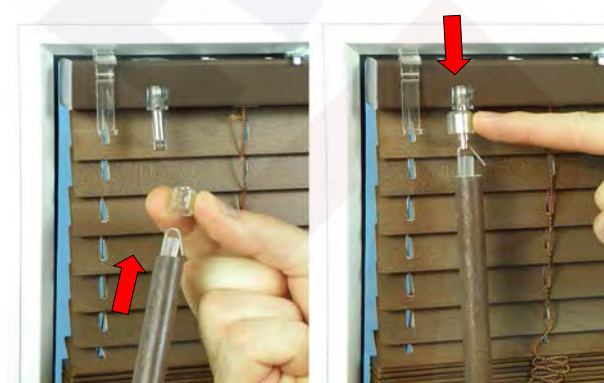
3. Pripevnite bočný kryt a klips krycej lišty na obidvoch stranách horného profilu.



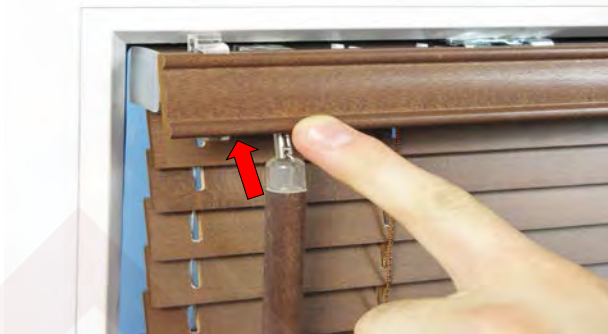
4. Pripevnite horný profil na háčiky (odpredu úchytky dozadu kolískovým pohybom).



5. Pripevnite háčik na profil posúvajúci poistku háčika doľava.



6. Spojte drevenú paličku s ovládacím mechanizmom žalúzie.



7. Namontujte kryciu lištu na klipsy.



8. Po spustení žalúzií dole, pripievňte ozdobnú koncovku šnúrky.

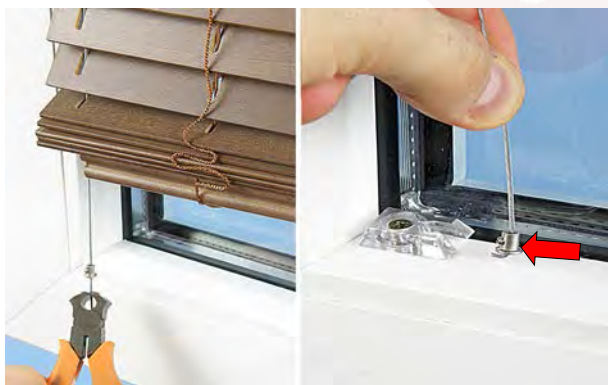
Dodatočné možnosti - Bočné vedenie



9. Priskrutkujte držiak bočného vedenia do zasklievacej lišty, nechávajúc miernu vôľu (na oboch stranách).



10. Nasadíte puzdro na natiahnuté lanko a doskrutkujte skrutku na kontrolacom puzdre.



11. Prebytočné lanko odstrihnite pomocou kliešti a zasuňte lanko do otvoru úchytky.



12. Dotiahnite úchytku bočného vedenia (na oboch stranách žalúzií).

Použitie

- Pre nastavenie uhla sklonu lamely slúži drevená palička.
- Ak chcete žalúziu spustiť, uchopte ovládacie šnúrky a potiahnite ich smerom k stredu žalúzie.
- Ak chcete zastaviť žalúziu, spustite ju na požadovanú výšku, odkloňte ovládacie šnúrky smerom do vonkajšej strany žalúzie a potom jemne povoľte.

