

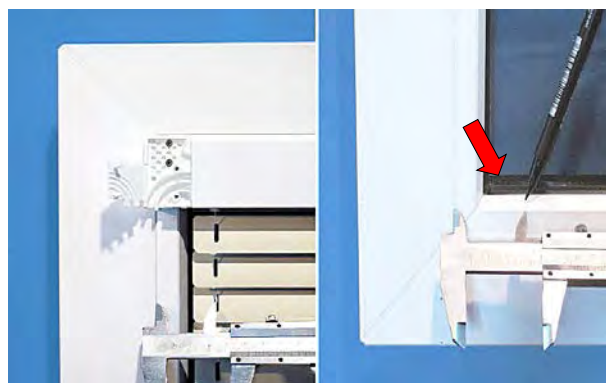
AKO MONTOVAŤ NÁVOD NA MONTÁŽ

Nápovede

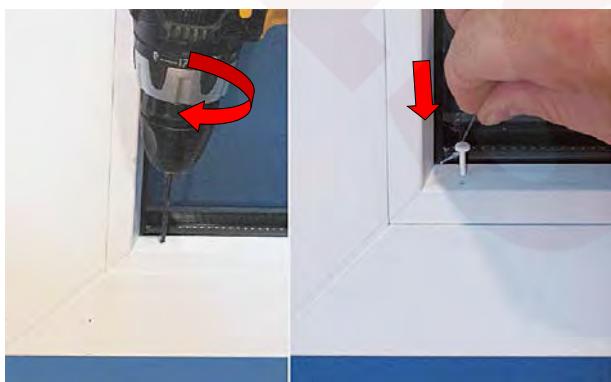
- Prvky potrebné na montáž žalúzií sú pripojené k obdržanej zásilke.



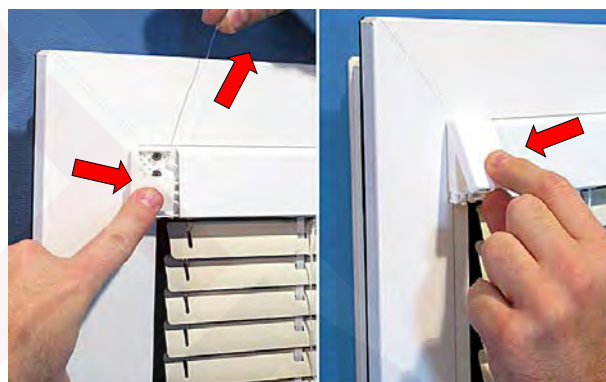
- Priskrutkujte bočné úchytky horného mechanizmu k zasklievacím lištám (po 2 skrutky na každú stranu).



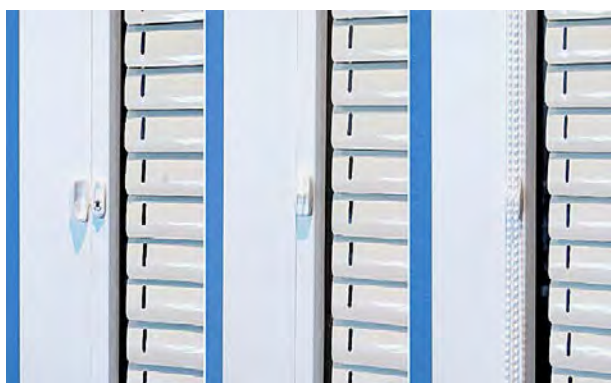
- Odmerajte vzdialenosť medzi otvormi, cez ktoré prechádza silón. Tú istú vzdialenosť preneste a označte na spodnej zaskievacej lište (činnosť vykonajte na oboch stranách krídla).



- Na označenom mieste vyvrtajte otvor o priemere 2 mm. Do otvoru zatlačte hříbiky, ktoré sú upevnené na koncoch silónu.



- Natiahnite silón a dotlačte pomocou klipsu. Na konci silónu zaviažte uzol a odstrihnite nadbytočný silón. Nasadte horný kryt.



- V polovici výšky krídla k zaskievacej lište priskrutkujte úchyt retiazky.

